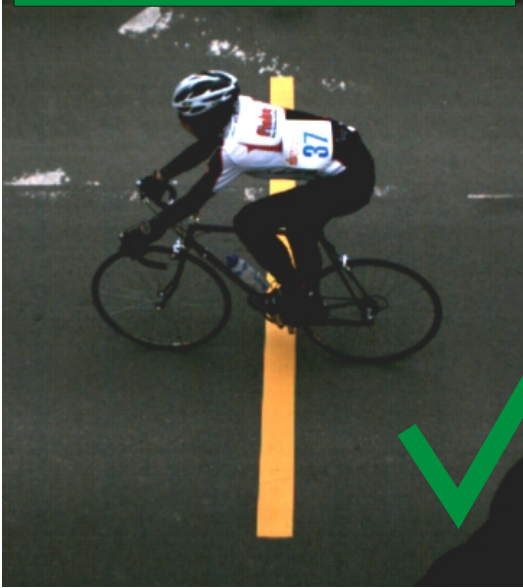


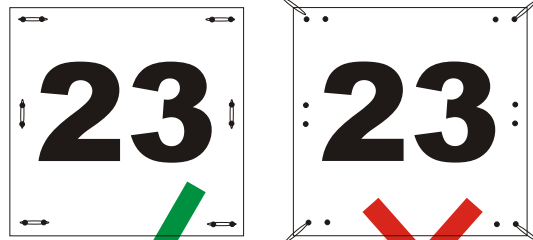
Startnummer ist in voller Größe und gut erkennbar angebracht



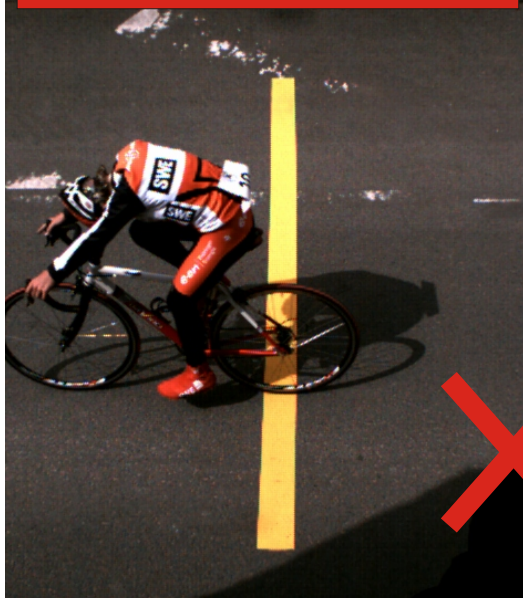
Um ein schnelles und korrektes Ergebnis zu erstellen, ist es wichtig, dass die Startnummern gut lesbar angebracht werden.

Bitte untenstehende Hinweise beachten !!!

- Startnummer mit mindestens 4 Nadeln befestigen
- Nadeln doppelt durchstechen (siehe Skizze)
- Nummern in voller Größe anbringen
- nicht knicken oder falten
- nicht freihändig über den Zielstrich fahren



Startnummer ist geknickt und sehr schwer erkennbar



Rahmennummern montieren



Startnummer ist auf der falschen Seite angebracht



Sportler fährt freihändig Nummer nicht erkennbar

